

みんなで育つ みどり保育園



こどもをまんやかに

行事が柱だった
保育から
あそび中心の
保育へ

子どもが育つのに大事なことは、あそびにあります。行事に追われることなく『日常を丁寧に』過ごすこと、子どもが納得するまで見守ることを大切にしています。

ゆったりとした
時間の中で
子どももおとなも
育ちあい

毎日が変わらない
安心安全な保育

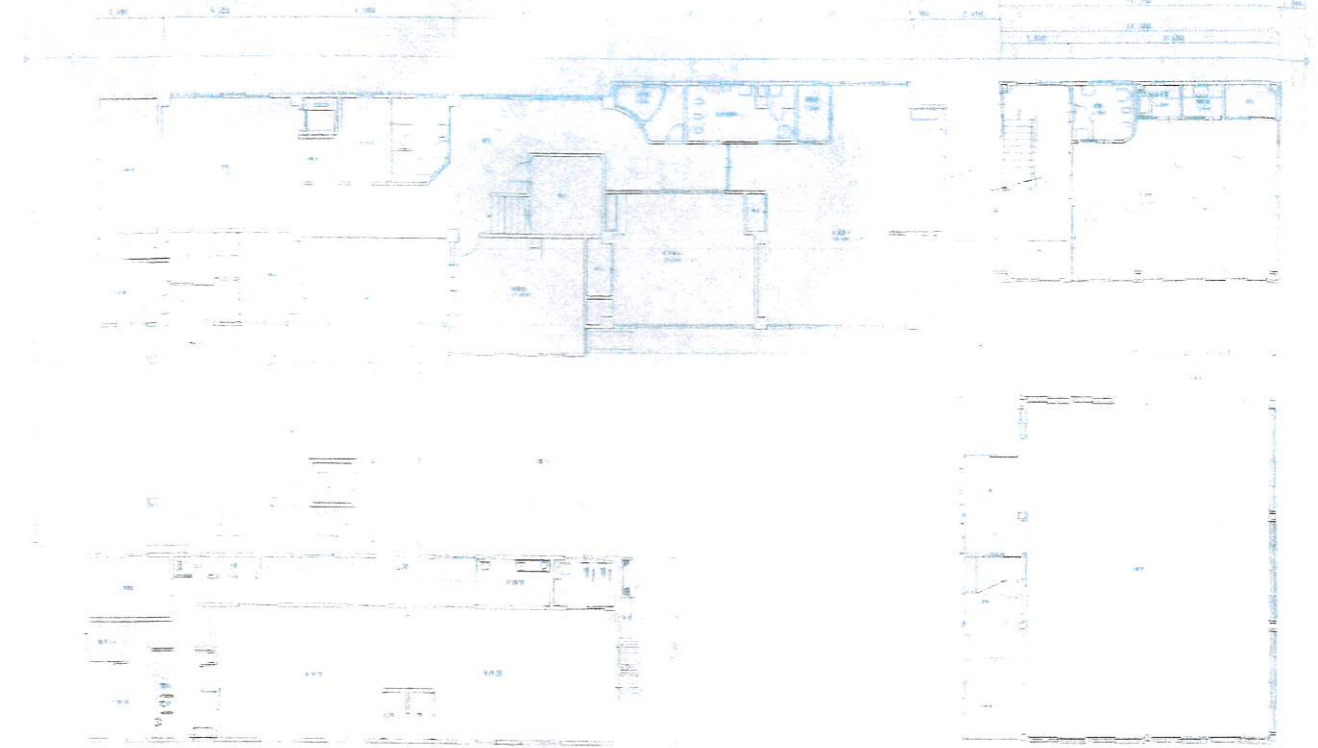
未満児保育では、育児担当制を実施しています。

保育園の門をくぐったその日から、その子が安心して育ち自立していく日まで、担当保育士がその子の育児を担当し、心と体の育ちを支えます。

以上児保育では、子どもが自分で生活を進めます。毎日が変わらないから子どもも見通しが持て、あそびの区切りをつけたり、次の行動に移ったりすることができます。ランチルームがあり日課が流れていくので、こどもは自分の好きなことを満足するまで楽しめます。

園内配置図

2546.44㎡
法人所有1556.44㎡
借地991.7㎡

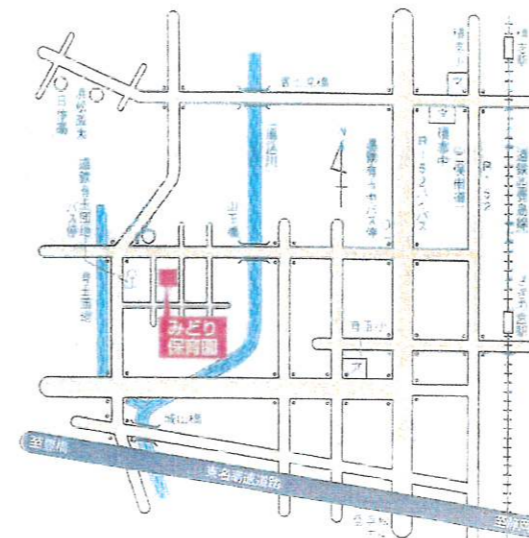


建竹構造及び面積

本館	鉄筋コンクリート造り陸屋根式2階建	684.14㎡
体育館	鉄骨造亜鉛メッキ胴板葺平屋建	192.64㎡
東館	鉄骨造陸屋根2階建	186.76㎡
病児・病後児保育室	鉄骨造平屋建	84.96㎡

案内図

交通案内 (JR浜松駅より)



遠州鉄道バス (バスターミナル②番線)
内野台行き又はサンストリート浜北行きにて
有玉団地下車、東方50m

遠州鉄道電車
さぎのみや駅下車、西方2km

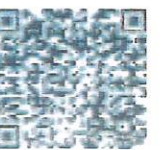
社会福祉法人 明康会 みどり保育園

〒431-3123

浜松市東区有玉西町1222番地

TEL 053-433-9734

FAX 053-433-9733





【保育標準時間】
7:00~18:00 (11時間)
【延長保育】
18:00~19:00 (1時間)

【職員の状況】

理事長：1名 園長：1名 主任：1名
保育士：23名 栄養士：3名 調理師：1名
看護師：2名 事務1名 保育補助：1名
子育て支援ひろば：2名

【クラス配置】

0歳児 (つくし1・2組)
1歳児 (たんぽぽ1・2組)
2歳児 (れんげ1・2組) 4歳児 (ゆり組)
3歳児 (すみれ組) 5歳児 (ばら組)

160名

みどり保育園は、児童福祉法に基づき、産休明け乳児から就学前児童を保育する施設である。日本国憲法の本質に依り、児童に対する正しい観念を確立し、全ての児童の幸福をはかる事を保育理念とする。保育園は、乳幼児が生産にわたる人間形成の基礎を培う重要な時期にその生活の大半を過ごすところである。日々、児童にふさわしい環境の基に、心身ともに健全に育成し、保護者が安心して就労できることを基本理念としている。

【法人の目標】

正しく、明るく、健やかに

【保育目標】

- ①自立心を育てる
自分のことなど、最後まで頑張る子
- ②豊かな心を育てる
自然を愛し想像力豊かな子
- ③体力づくり
心身ともに健康で明るい子
- ④社会性を育てる
礼儀正しい子



- イ) 産休明け乳児から就学前児童を預かり、利用者のニーズを反映した質の高い福祉サービスを提供する。
 - ロ) 社会福祉法人としての地域の貢献に、公益的機能の充実をはかる。
 - ハ) 職員研修の充実及び資質の向上を図り、人的環境の育成に努める。
- 二) 安全で快適な環境整備に努める。

【実施事業】

- ①一時預かり事業 : 就労形態や家庭事情に応じて柔軟に対応します
- ②子育て支援事業 : 地域の家庭保育の乳幼児対象
『グリーンランド』 妊婦支援・発達支援・出張ひろば等 週5日
- ③病児・病後児保育事業 : 市内の乳児～小6までの病児が対象

【子育てを支援する取り組み】

- 保育参加・親子デーの実施
- 保護者面談
- すこやか相談
- 栄養相談

【一人ひとりの育ちに寄り添う取り組み】

- 育児相談
- 食物アレルギーによる除去食の実施等、食事計画・相談
- 園内ケース会議
- 保健師・小児科医との連携
- 浜松市巡回相談の活用
- 個別支援計画の作成

【暮らしの中にある行事】

～暮らしの中で～
端午の節句・七夕・クリスマス・正月・節分・桃の節句・
日常のなりきり遊びから発展した表現活動
自分の得意を発見するグリンピック
保育園でのお泊り保育・湖西連峰登山 (5歳児)

～おうちの方と～
3歳児から出会うKAWA I体操講師との体あそび経験を活かした
運動会・保育参加 (0～3歳児)・親子デー (4・5歳児)